


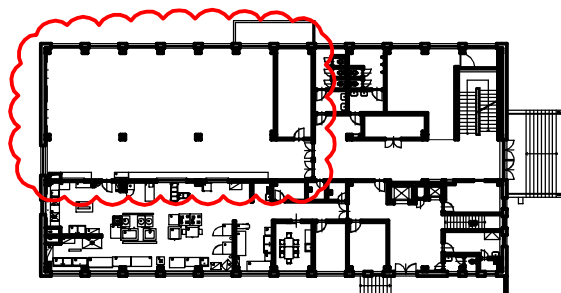


Číslo	Plocha [m ²]	Jméno	Podlaha	Stěny	Sv. výška
1.08a	8,53	SKLAD	DLAŽBA KERAMICKÁ	MALBA/KABŘINEC	3,22m
1.08b	11,55	SKLAD	DLAŽBA KERAMICKÁ	MALBA/KABŘINEC	3,22m
1.09	199,30	JÍDELNA	PVC	MALBA/LINKRUSTA/KABŘINEC	3,22m

LEGENDA:

-  STÁVAJÍCÍ CIHELNÉ ZDIVO
-  STÁVAJÍCÍ BETONOVÉ KONSTRUKCE
-  BOURACÍ PRÁCE



POZNÁMKY:

- 1 KABŘINČOVÝ OBKLAD Č. A PILÍŘE OSEKAT, PODKLAD VYROVNAT VC OMÍTKOU A PŘEŠŤUKOVAT
2 STÁVAJÍCÍ PULT Z DŘEVOTŘÍSKOVÉ LAMINO DESKY NA DŘEVĚNÉ KONSTRUKCI KOTVENÉ NA HMOŽDINKY DO
3 CÍHELNÉ STĚNY DEMONTOVAT K LIKVIDACI, OTVORY PO HMOŽDINKÁCH ZASADOVAT
4 ČEŠKA ČIPŮ UCHYCENÁ K PULTU – DEMONTOVAT A ULOŽIT PRO ZPĚTNOU MONTÁŽ
5 NEREZOVÝ STŮL S NÁPOJOVÝM AUTOMATEM A CHLADIČÍ PULT – DEMONTÁŽ A OŠCHOV ZA JISTÍ PRÁCE
6 KERAMICKÁ PLASTIKA NA STĚNĚ V PLOŠE 7,0m² – PO DOBU STAVBY CHRÁNIT FÓLIÍ
PULT Z LAMINO DESEK DEMONTOVAT K LIKVIDACI

- BĚHEM BOURACÍCH PRACÍ OBLEPIT DVEŘE A ROLETY DO 1.10 (KUCHYNĚ) A 1.08 FÓLII PROTI ŠÍŘENÍ PRACHU
- V JIDELNĚ 1.09 STRHNOUT STÁVAJÍCÍ PVC, PODLAHOVÝ BETON OBRUSIT DO LEPIDLA
- V PROSTORU 1.09 PROVĚŘIT STAV LINKUSTY, PO CĚLOM OBVODU MÍSTNOSTI KROM OBKLADU KABÍNCEM ODOUKLÉ A NESOUDRŽNÉ ČÁSTI OSEKAT A NAHRADIT CEMENTOVOU STĚRKOU
- POTVŘIT OPRAVENÉ PLOCHY TVAROVAT (VROUBKOVAT) DLE STÁVAJÍCÍ LINKUSTY, DOPLNĚNÉ PLOCHY PENETROVAT A NÁTŘIT 2x EMALOVOU BARVOU ŠEDOU DLE STÁVAJÍCÍ LINKUSTY (PŘEDPOKLÁDANÁ PLOCHA OPRAV 2m2)
- LITINOVÁ ŽEBROVÝ TĚLESA ÚT V 1.09 PŘEBRUSIT
- OCELOVÉ TRUBKY ÚT V 1.09 PŘEBRUSIT (DN25 – 25,6m, ND15 – 9m)

Výškový systém místní

PROJEKTANT	VYPRACOVAL	KONTOLOVAL		
INVESTOR: Město Chrudim, Resselovo náměstí 77, 537 16 Chrudim IČO: 00270211			FORMÁT	6 A4
MÍSTO STAVBY: ZŠ U Stadionu 756, Chrudim			DATUM	1.2025
ZŠ U STADIONU 756, CHRUDIM			ÚČEL	DPS
HOSPODÁŘSKÝ OBJEKT – ÚPRAVA JÍDELNY			MĚŘÍTKO	1:50
			Č.ZAKÁZKY	1491/12/2024
D.1. – Dokumentace objektu			ZMĚNA č.	
D.1.1 – Architektonicko – stavební část				
D.1.1.3 – Výkresová část			ČÍSLO KOPIE	
JÍDELNA – STAVAJÍCÍ STAV			ČÁST DOK.	ČÍSLO VÝKRESU
			D.1.1.3	102